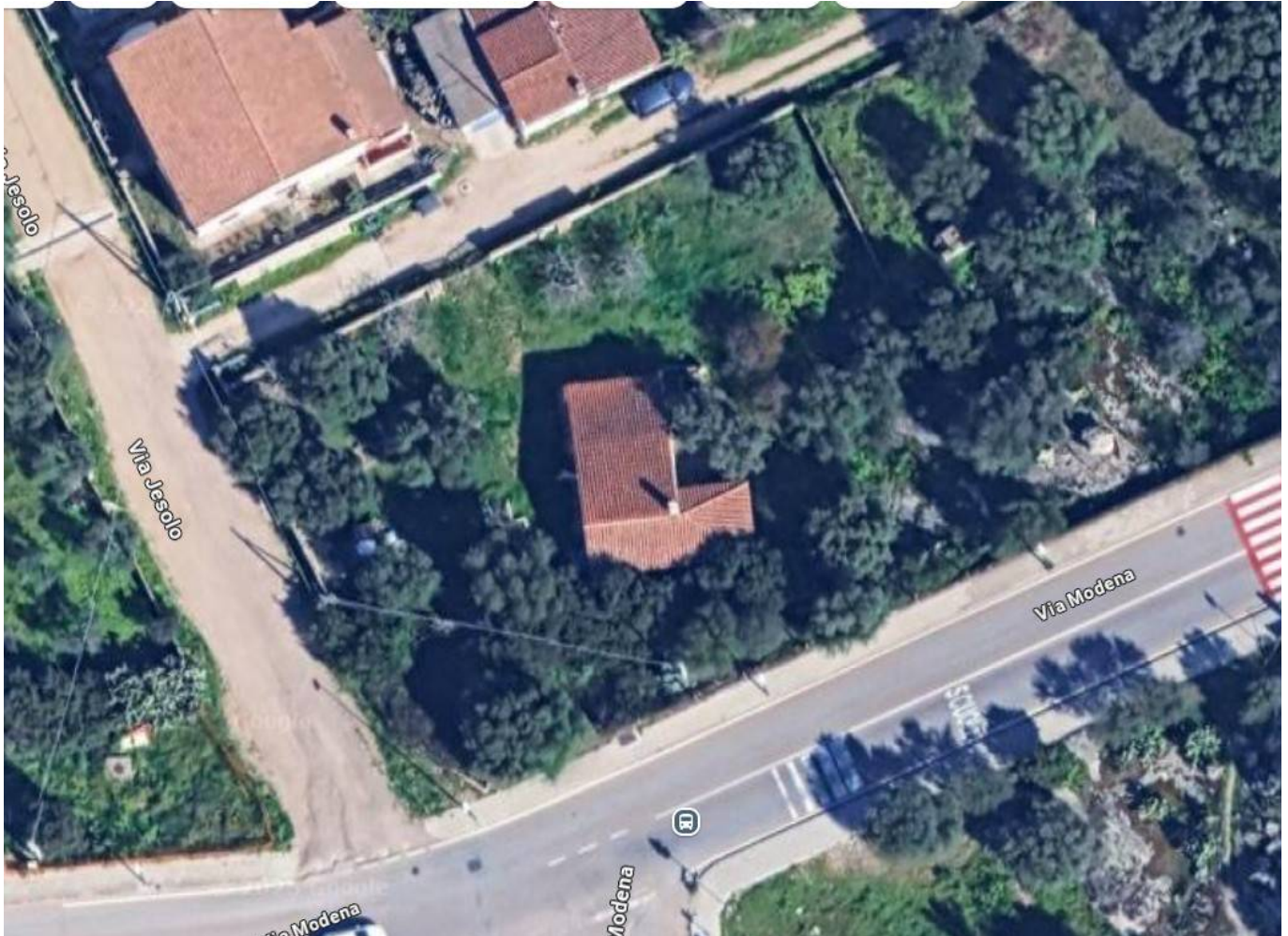


a Olbia
Zona Poltu Quadu
€ 295.000
Codex 1002-jesolo



1.100 mq

Olbia | Einzigartige Immobilienentwicklungsmöglichkeit mit Meerblick

Gestalten Sie die Zukunft der Uferpromenade von Olbia. Wir bieten ein strategisch günstiges Grundstück mit direkter Konzession zum Verkauf an, inklusive eines vordefinierten Entwurfs für den Bau eines modernen, geradlinigen Gebäudes in zeitgenössischem Design.

Das Projekt: Eleganz und Rentabilität

Das Gebäude wurde so konzipiert, dass der Wert jedes Quadratmeters maximiert wird und beherbergt 11 repräsentative Wohneinheiten:

8 Zweizimmerwohnungen: Ideal für den touristischen Vermietungsmarkt oder junge Berufstätige.

2 große Dreizimmerwohnungen: Perfekt als repräsentativer Hauptwohnsitz.

1 Super Exclusive Penthouse: Das Juwel in der Krone, mit privatem Pool und Solarium.

Ein unvergleichliches Plus: Schon vom ersten Stock aus bietet das Gebäude einen unvergleichlichen Meerblick über den gesamten Golf

von Olbia.

Strategische Lage und Stadterneuerung

Das Anwesen befindet sich in einem lebendigen Viertel, das derzeit im Rahmen eines umfassenden städtischen Sanierungsprojekts modernisiert wird, und liegt nur 250 Meter vom Meer entfernt. Das Projekt ist Teil einer Entwicklung, die in Kürze Folgendes umfassen wird:

Neuer Panoramaradweg.

Nur wenige Schritte entfernt entsteht ein Yachthafen für Touristen.

Doppelte Zufahrt über zwei Straßen für optimale Baustellen- und Zufahrtslogistik.

Verbindungen und Services immer griffbereit:

Flughafen Costa Smeralda: 600 m (direkte internationale Anbindung).

Einkaufszentrum Olbia Mare: 500 m (maximaler Komfort).

Meer und zukünftiger Hafen: 250 m.

Verkaufsbedingungen

Auf dem Grundstück befindet sich derzeit ein kleines bestehendes Gebäude, das nun umgestaltet werden kann.

Anschlüsse: Alle Anschlüsse sind bereits auf dem Grundstück vorhanden.

Tausch: Wir sind an einem Tausch von Immobilien gegen bestehende Immobilien interessiert.

Lassen Sie sich diese renditestarke Immobilientransaktion in einer der dynamischsten Regionen Sardinien nicht entgehen.

Kontaktieren Sie uns noch heute, um die Pläne einzusehen und einen technischen Besichtigungstermin zu vereinbaren.

Details

---> **Indirizzo** <---: via jesolo

---> **CAP** <---: 7026

.....
Fläche Baugrund: 1.100 mq
.....

