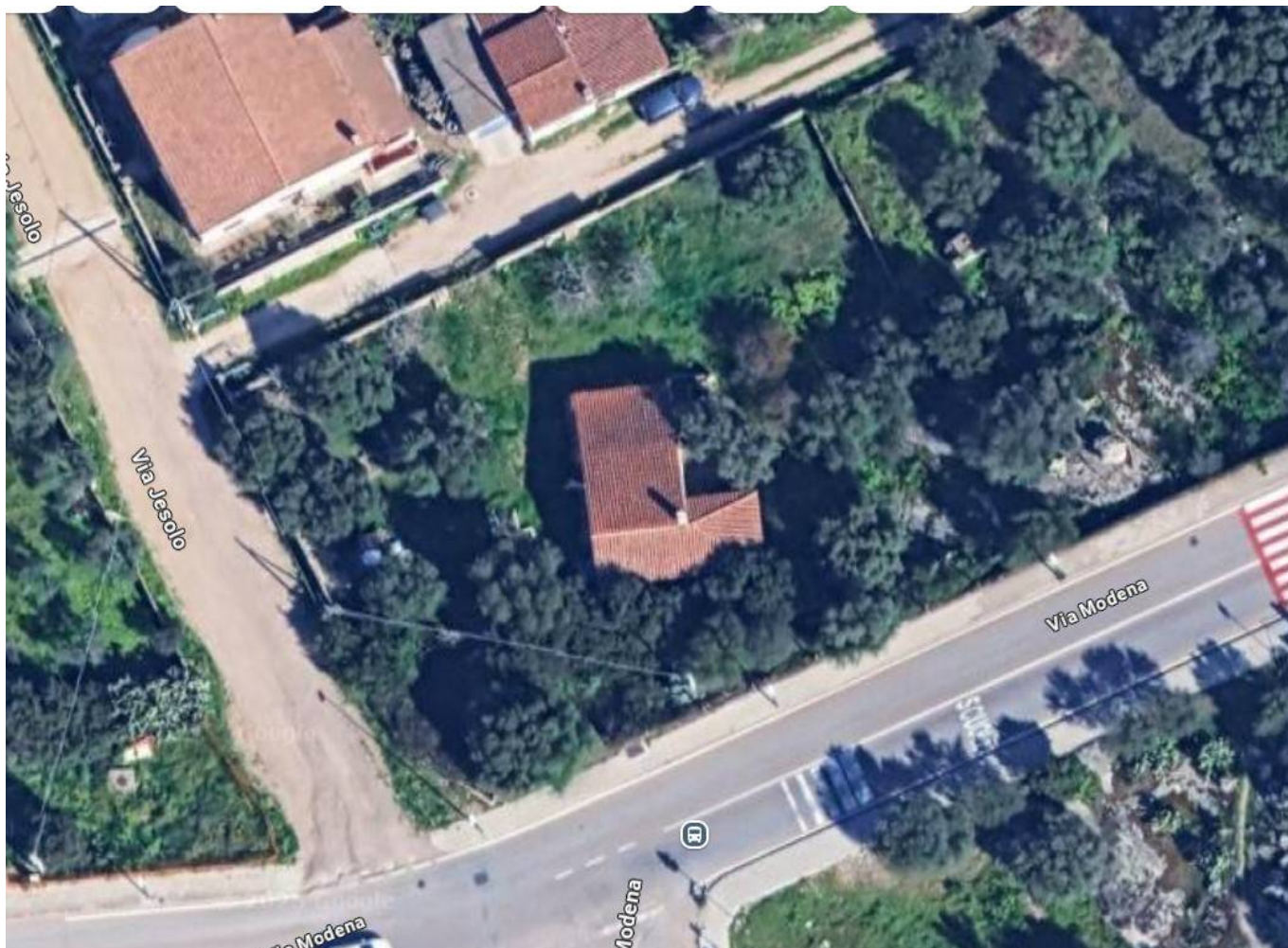


**a Olbia**  
**Zona Poltu Quadu**  
**€ 295.000**  
**Ref. 1002-jesolo**



**1.100 m2**

Olbia | Oportunidad única de desarrollo inmobiliario con vistas al mar

Transforme el futuro del paseo marítimo de Olbia. Ponemos a la venta un solar estratégico con concesión directa, que incluye una propuesta de diseño predefinida para la construcción de un edificio moderno y estilizado con un diseño contemporáneo.

El proyecto: Elegancia y rentabilidad

El edificio fue diseñado para maximizar el valor de cada metro cuadrado y cuenta con 11 unidades inmobiliarias de alto nivel:

8 apartamentos de dos habitaciones: ideales para el mercado de alquiler turístico o para jóvenes profesionales.

2 amplios apartamentos de tres habitaciones: ideales como residencias principales de prestigio.

1 Ático súper exclusivo: La joya de la corona, con piscina privada y solárium.

Una ventaja inigualable: Tan solo desde la primera planta, el edificio ofrece unas vistas al mar imperdibles de todo el Golfo de Olbia.

#### Ubicación estratégica y reurbanización

Situada en una zona dinámica que está experimentando un importante plan de reurbanización municipal, la propiedad se encuentra a tan solo 250 metros del mar. El proyecto forma parte de un desarrollo que pronto verá:

Nuevo carril bici panorámico.

A pocos pasos de aquí se está construyendo un puerto deportivo turístico.

Doble acceso por dos carreteras para una logística óptima de la obra y el acceso.

#### Conexiones y servicios al alcance de tu mano:

Aeropuerto de la Costa Esmeralda: 600 m (conexión global inmediata).

Centro Comercial Olbia Mare: 500 m (máxima comodidad).

Puerto marítimo y futuro: 250 m.

#### Condiciones de venta

El solar alberga actualmente un pequeño edificio ya existente y está listo para ser transformado.

Servicios: Todas las conexiones ya están presentes en el terreno.

Intercambios: Nos interesa intercambiar propiedades por otras que ya poseemos.

No se pierda esta oportunidad de inversión inmobiliaria de alta rentabilidad en una de las zonas más dinámicas de Cerdeña.

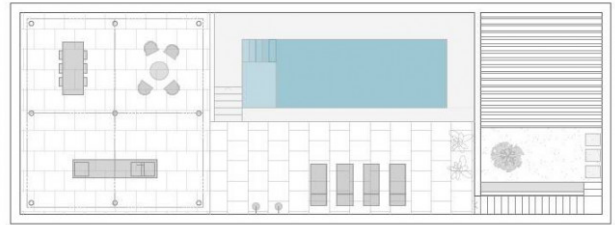
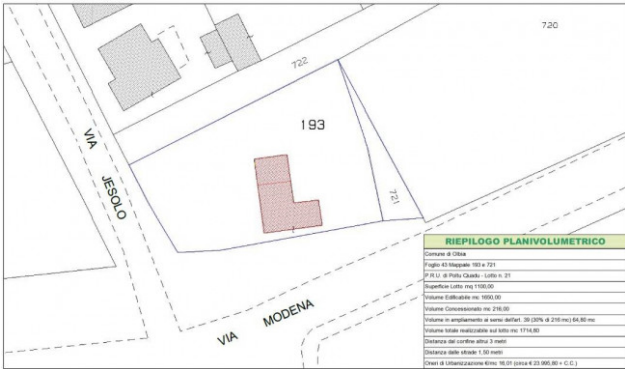
Póngase en contacto con nosotros hoy mismo para ver los planos y concertar una inspección técnica.

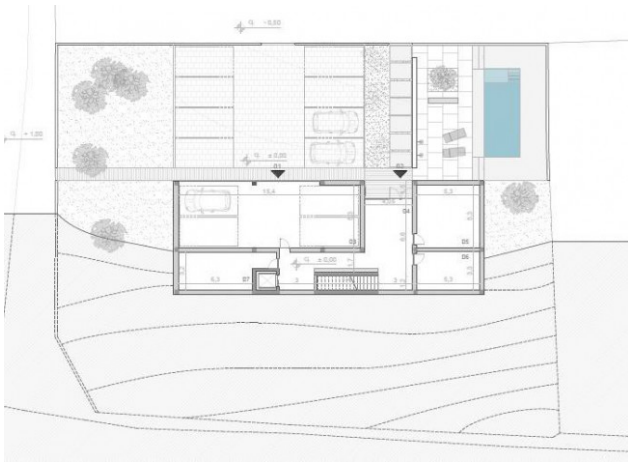
## Informaciones sobre la propiedad

---> **Indirizzo** <---: via jesolo

---> **CAP** <---: 7026

**m2 edificables:** 1.100 m2





**Frimm Island**

Via Roma 140 - Olbia (SS) - Número de teléfono 078969387  
info@gruppoisland.it - <https://www.gruppoisland.it/es>  
IVA 02225110903