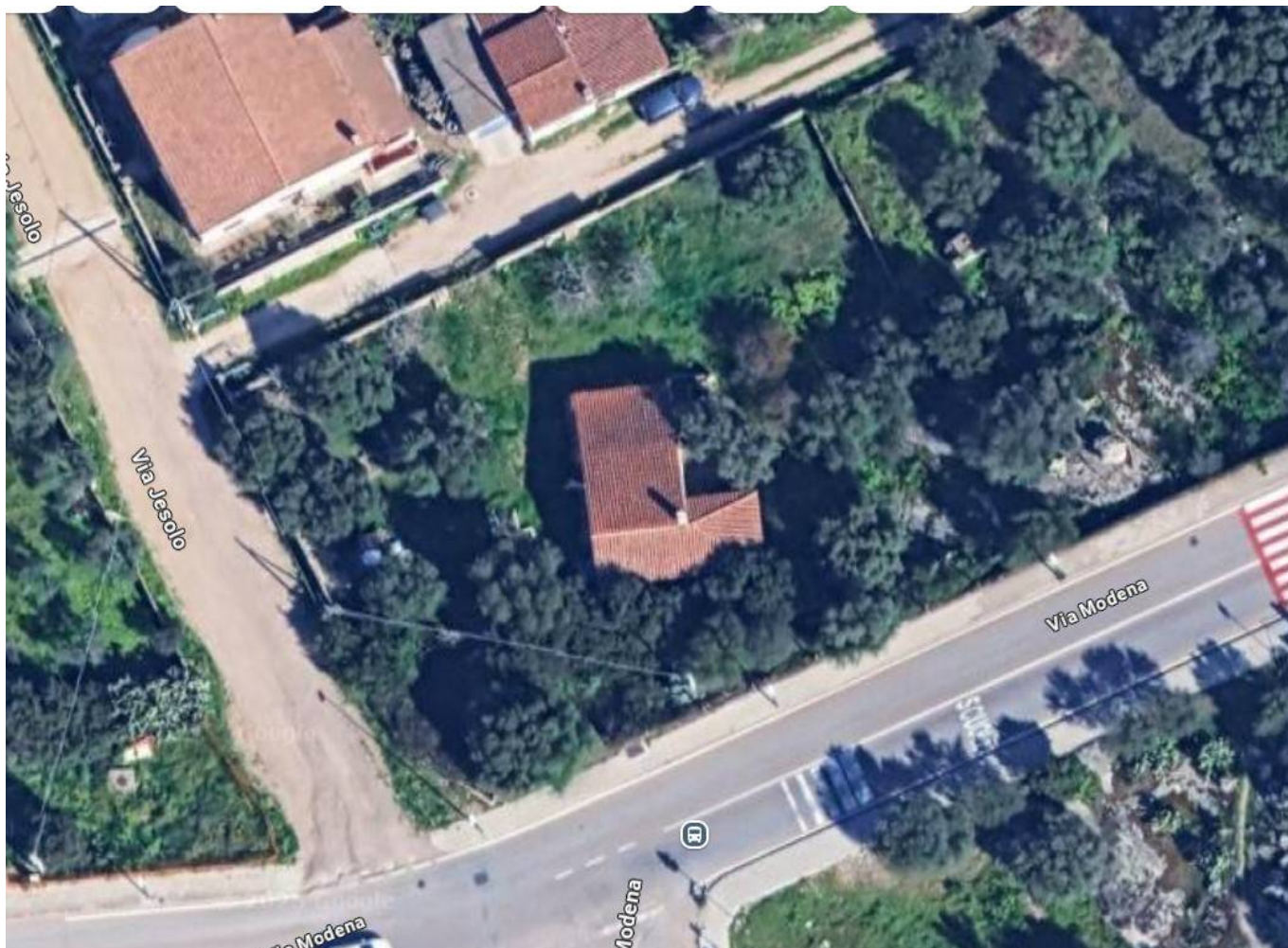


a Olbia
Zona Poltu Quadu
€ 295.000
Code 1002-jesolo



1.100 m2

Olbia | Opportunité unique de développement immobilier avec vue sur mer

Transformez l'avenir du front de mer d'Olbia. Nous proposons à la vente un terrain stratégique avec concession directe, comprenant un projet de construction d'un bâtiment moderne et épuré au design contemporain.

Le projet : Élégance et rentabilité

L'immeuble a été conçu pour maximiser la valeur de chaque mètre carré, et comprend 11 unités immobilières de prestige :

8 appartements de deux pièces : Idéaux pour le marché de la location touristique ou les jeunes actifs.

2 grands appartements de trois pièces : parfaits pour des résidences principales de prestige.

1 Penthouse Super Exclusif : Le joyau de la couronne, avec piscine privée et solarium.

Atout incomparable : depuis le premier étage seulement, l'immeuble offre une vue imprenable sur l'ensemble du golfe d'Olbia.

Emplacement stratégique et réaménagement urbain

Située dans un quartier dynamique faisant l'objet d'un important plan de réaménagement municipal, la propriété se trouve à seulement 250 mètres de la mer. Ce projet s'inscrit dans un développement qui verra prochainement :

Nouvelle piste cyclable panoramique.

Construction d'un port de plaisance touristique à quelques pas de là.

Double accès par deux routes pour une logistique d'accès et de chantier optimale.

Connexions et services à portée de main :

Aéroport Costa Smeralda : 600 m (connexion mondiale immédiate).

Centre commercial Olbia Mare : 500 m (confort maximal).

Mer et futur port : 250 m.

Conditions générales de vente

Le terrain abrite actuellement un petit bâtiment existant et est prêt à être transformé.

Services : Tous les raccordements sont déjà présents sur le terrain.

Échanges : Nous sommes intéressés par des échanges de biens immobiliers contre des biens que nous possédons déjà.

Ne ratez pas cette transaction immobilière à haut rendement dans l'une des régions les plus dynamiques de Sardaigne.

Contactez-nous dès aujourd'hui pour consulter les plans et organiser une inspection technique.

Informations sur la propriété

---> **Indirizzo** <---: via jesolo

---> **CAP** <---: 7026

.....
m2 constructibles: 1.100 m2
.....

